

+354 555 7020

hjallastefnan@hjalli.is

hjalli.is

Viðbragðsáætlun vegna áfalla

Bergheimar

- Aðalnámskrá leikskóla segir að eitt af skilgreindum hlutverkum leikskólans sé að gæta þess að nemendum líði vel, andlega, líkamlega og félagslega. Rétt viðbrögð við áföllum eru nauðsynleg.
- leikskólanum Bergheima er starfrækt áfallaráð. Í því situr skólastjóri og meðstjórnandi. Áfallaráð leikskólans er í samstarfi við sálfræðing og sóknarprest. Taka þarf tillit til þess, að hugsanlega vill sá aðili sem sorgaratburður snertir náið, ekki íhlutun prests.

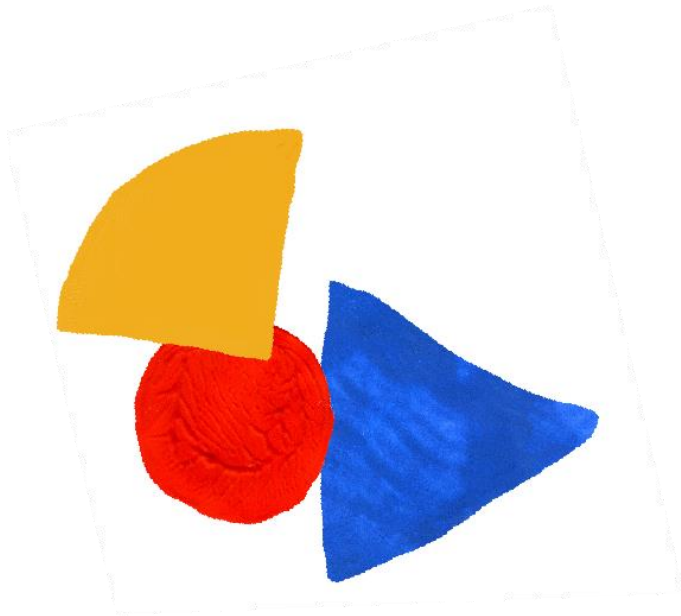
Hlutverk þess er:

- að að fara með verkstjórn þegar sorgaratburðir, válegir atburðir eða alvarleg áföll verða meðal nemenda og/eða starfsfólks innan skólans eða í tengslum við hann.

- að standa að fræðslu fyrir starfsfólk skólans um viðbrögð barna við áföllum (þó ekki í tengslum við sorgaratburði).

- að hvetja kennara til að fjalla um dauðann/áföll/missi í kennslu sinni án sérstaks tilefnis, með tilliti til aldurs og þroska barna.
- að sjá til þess að foreldrum sé bent á það á hverju hausti að skólinn vill vita ef breytingar verða á heimilishögum nemenda, s.s. alvarleg veikind, skilnaður og dauðsfall.

Skólastjóri er aðal stjórnandi viðbragðsferils. Hann aflar upplýsinga, staðfestir og veitir þær. Ef kennari eða annar starfamaður fréttir af áfalli í tengslum við skólann kemur hann upplýsingum til skólastjóra.



Börn

Ef viðkomandi sem fyrstur fær fréttir af alvarlegum atburði sem tengist barni í skólanum er ekki kennari barns skal viðkomandi hafa samband við skólastjóra sem tekur málið áfram og hefur samband við viðkomandi kennara. Kennari og skólastjóri vinna saman að því að vera í sambandi við aðstandendur hvort heldur sem á við að láta foreldri vita af alvarlegum atburði sem átt hefur sér stað í skólanum eða til þess að fá frekari fréttir frá foreldri vegna atburðar.

Skólastjóri hefur samband við prest sem situr í áfallaráði ef eftir því er óskað af foreldri/forráðarmanni eða kennara. Skólastjóri kallar saman áfallaráð skólans sem fer yfir atburðinn og ákveður næstu skref um hvernig sé best að vinna úr áfalli með barnahópnum og kennara.

Starfsfólk.

Ef viðkomandi sem fær fréttir af alvarlegum atburði sem tengist starfsmanni skólans er ekki skólastjóri skal viðkomandi setja sig

fyrst í samband við skólastjóra. Skólastjóri hefur beint samband við

starfsmann eða nánasta aðstanda hans. Skólastjóri hefur samband

við prest sem situr í áfallaráði ef eftir því er óskað. Skólastjóri kallar

saman áfallaráð skólans sem fer yfir atburð og ákveður næstu skref

um hvernig best sé að vinna úr áfalli með starfsmannahópnum annars vegar og barnahópi viðkomandi starfsmanns hins vegar. Mögulega kalla saman starfslið skólans, fara yfir atburðinn og leyfa fólki að viðra sig saman.